

## Wer wir sind und was wir tun ...

Die Erich Ferdinand Bläse - Stiftung hat ihren Sitz in der saarländischen Mittelstadt St. Ingbert. Vorsitzender des Stiftungsvorstandes ist nach dem Vermächtnis des Stifters der jeweilige Oberbürgermeister der Stadt.

Die Stiftungssatzung legt nach dem Willen des Stifters als Stiftungszweck die Förderung von Forschung und Wissenschaft aus den Erträgen des Stiftungsvermögens fest.

Nach dem Tode des Stifters wurden die Unterlagen der Stiftung aufgearbeitet, das Stiftungsvermögen wurde anlageoptimiert umgeschichtet. Die personell neu besetzten Gremien leiten die Stiftung auf einem nachhaltig erfolgreichen Weg.

Die beiden Gremien der Stiftung sind der Vorstand (Hans Wagner, Heinz Dabrock) und der Stiftungsrat (Dr. Winfried Brandburg, Rainer Hoffmann, Hanspeter Bauer, Marion Kaschek, Ellen Straßberger). Die Geschäftsführung der Stiftung obliegt Michael Quiring. Alle in der Stiftung handelnden Personen sind ehrenamtlich und ohne Aufwandsentschädigungen zu erhalten tätig.

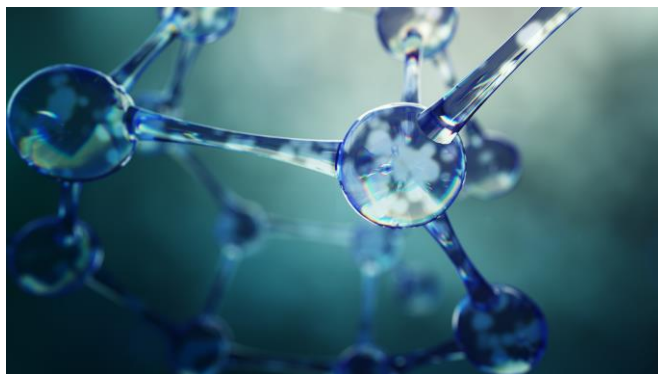
Das Stiftungskapital beträgt derzeit beachtliche 1,6 Millionen Euro. Die Ertragslage auf dem Kapitalmarkt ist allerdings durch die Nullzinspolitik der EZB eher schlecht, so dass die durch die Stiftung realisierbare Förderkulisse beschränkt ist.

Fördergelder der Stiftung gingen an Grundschulen (Experimentiermaterialien), Fakultäten saarländischer Hochschulen (Zuschüsse), an Absolventen der Hochschulen (Stiftungspreise) und an das Wissenschaftsforum im MINT-Campus St. Ingbert.

## Warum Forschung und Wissenschaft fördern?

Deutschland, das Land der „Dichter und Denker“, verdankt seinen Wohlstand und sein weltoffenes gesellschaftliches Selbstverständnis nicht zuletzt einem für alle zugänglichen Bildungswesen.

Der „Rohstoff“, der den Produktions- und Dienstleistungsstandort Deutschland im globalen Wettbewerb sichert, gründet wesentlich in Forschung und Wissenschaft.



Forschung und Wissenschaft sind Eckpfeiler u. a. für

- Innovation und technischen Vorsprung
- wirtschaftliche Absicherung
- sozial ausgewogene Lebensbedingungen
- kulturelle Vielfalt
- vernunftbestimmte Rechtsrahmen
- medizinischen Fortschritt
- gesicherte und gesunde Ernährung
- lebensgerechte Natur und Umwelt

Die Erich Ferdinand Bläse - Stiftung unterstützt die forschende und wissenschaftliche Tätigkeit an den Hochschulen in der Region sowie anderweitige Projekte durch finanzielle Zuwendungen. Sie fördert den wissenschaftlichen Nachwuchs.

## Erich Ferdinand Bläse - Stiftung für Forschung und Wissenschaft



## Impulse für die Zukunft



[www.blaese-stiftung.de](http://www.blaese-stiftung.de)

